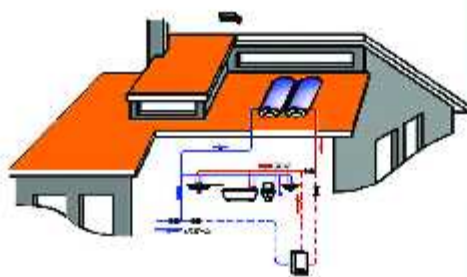


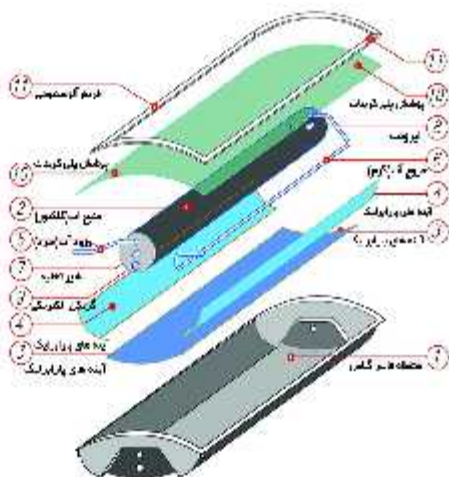


آبگرمکن خورشیدی انرژی‌شید

حفظ محیط زیست
حفظ زندگیست



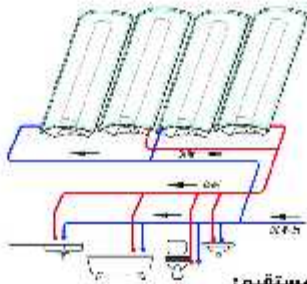
همسو با طبیعت
همگام با تکنولوژی



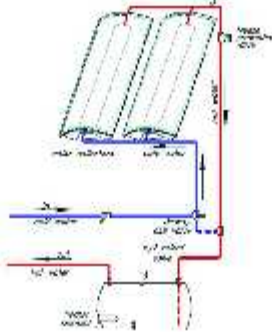
ENER SHID
solar water heater



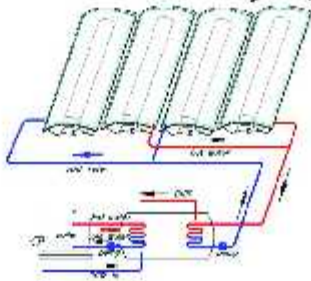
مجتمع برق و الکترونیک توان آزمايان، شهر صنعتی پردرد
تلفن / فاکس ۰۲۱-۵۶۴۱۸۲۸۵-۸/۹



کارکرد مستقیم:
تولید آب گرم و ارسال به مدار مصرف



کارکرد مستقیم:
تولید آب گرم و ارسال از طریق منبع ذخیره
به مدار مصرف



کارکرد غیر مستقیم:
پیش گرمکن سیستم های حرارتی

آبگرمکن خورشیدی انرژی‌شید

شماره ثبت صنعتی	ID-10261
سیستم:	U-I-C-S UPGRADED INTEGRAL COLLECTOR STORAGE
ابعاد: (عمق، عرض، طول)	۲۰۷ × ۱۰۰ × ۳۷
ظرفیت منبع:	لیتر ۱۰۰
جنس منبع:	ورق گالوانیزه یا استیل ضد زنگ (اختیاری)
فشار تست منبع:	6 Bar
محفظه بیرونی:	فایبر گلاس
پوشش محفظه:	پلی کریبات (twin wall)
وزن: خالی:	43 kg
وزن: پر:	143 kg
تجهیزات جانبی: گرمکن الکتریکی (اختیاری)	2000w / 220v
پایه (Rack): لوله گالوانیزه، پروقیل گالوانیزه	
کارخانه:	شهر صنعتی پرند، بلوار صنعت، خیابان نارون مجتمع برق و الکتریک توان آزمایشان
تلفن / فاکس:	021-56418285-8/9

گسترش فزاینده نیاز به انرژی، محدودیت منابع انرژی فسیلی و عوارض زیست محیطی ناشی از این نوع منابع، سبب گرایش به انرژی‌های پاک و تجدید پذیر طبیعی شده است.

کشور ما با میانگین سالانه بیش از ۳۰۰ روز آفتابی و سطح بالایی از میزان تابش اشعه خورشید، از پتانسیل بسیار بالایی جهت بکارگیری سیستم‌های انرژی خورشیدی برخوردار است.

در میان سیستم‌های متنوع دریافت و ذخیره انرژی گرمایی و نوری خورشید، آبگرمکن‌های خورشیدی کمترین هزینه اولیه را در بر دارد. بسادگی نصب شده و برای اغلب نیازها و مصارف گرمایشی کاربرد دارد و در زمان بهره برداری نیاز به تعمیرات و سرویس کمی خواهد داشت.

آبگرمکن خورشیدی انرژی بر مبنای سیستمی موسوم به I.C.S یا Integrated Collector Storage (ساخته شده است. در این سیستم تمامی عناصر جذب و ذخیره انرژی در یک پکیج واحد، روش ساده، کارا و مؤثری شده است برای دریافت و ذخیره انرژی خورشیدی که ایده‌های اولیه آن بیش از ۷۰ سال قدمت دارد و اینک با اصلاح و نوآوری در آن یکی از رایج‌ترین سیستم‌های انرژی خورشیدی از جمله در ایالت آفتابی آمریکا است.

تکنولوژی آینه‌های پارابولیک که در این سیستم بکار گرفته شده است امکان تمرکز تابش و بازتاب اشعه خورشید را در تمام زوایای آن در آسمان بر سطح کلکتور با عملکردی نزدیک به سیستم کلکتورهای دنبال کننده خورشیدی فراهم نموده است.

نصب مستقیم در سیستم‌های تأسیساتی تولید آبگرم و تحمل فشار بدون نیاز به تجهیزات جانبی مثل منبع انبساط و کمترین نیاز به تعمیرات و نگهداری از قابلیت‌های این سیستم است که برای تأمین آب گرم مصرفی ساختمان‌های مسکونی یا پیش گرمکن سیستم‌های گرمایشی بلوک‌های مسکونی و اداری، استخرها، گلخانه‌ها، گرمخانه‌ها، گرمابه‌های روستایی و... کاربردی مؤثر و با صرفه دارد.